

### Bibliotheken alle AutoCAD

Sämtliche Bibliotheken werden neu über die Paletten verwaltet. So ist die Auswahl des passenden Blockes einfacher und übersichtlicher geworden. Die am häufigsten gebrauchten Blöcke können, um Zeit zu sparen, zuoberst in der Palette platziert werden. Alle Blöcke wurden neu eingeordnet und folgende Gruppen definiert:

- **Sanitär** mit den Untergruppen:  
Küche, WC, Waschtische, Dusche, Badewanne, Ausstattung, Armaturen.
- **Möbel** mit den Untergruppen:  
Möbel Büro, Möbel Wohnung.
- **Umgebung** mit den Untergruppen:  
Pflanzen Grundriss, Pflanzen Ansicht, Fahrzeuge Grundriss, Fahrzeuge Ansicht, Personen, Umgebungs-Objekte.
- **Plangrafik** mit den Untergruppen:  
Beschriftung, Planrand-Kopf, Plangrafik, Pictos.
- **Technik** mit den Untergruppen:  
Technische-Einbauten, Elektro-Symbole, Brandschutz-Symbole.
- **Detail** mit den Untergruppen:  
Dach-Detail, Tür- und Fensterdetail.
- **3D** mit den Untergruppen:  
3D-Möbel, 3D-Küche, 3D-Sanitär, 3D-Umgebung, 3D Fahrzeuge.

**Neue Bibliotheken:** Stahlträger-Untergruppen UAP und UPE sowie Erweiterung diverser bestehender Bibliotheken.

Die Spezial-Linientypenbibliothek ist neu in der Dialogbox „Layer machen“ integriert.

### 2D-Zeichnen

#### Neue Funktion Terrainschnitt erstellen alle AutoCAD

Diese neue Funktion ermöglicht aus einem Höhenkurvenplan Terrainschnitte zu generieren. Der Standort des Schnittes wird durch eine Linie auf dem Plan vordefiniert und dann, durch auswählen der Schnittpunkte mit den Höhenkurven, der Terrainschnitt erzeugt und beschriftet.

#### Verbesserung bei den Funktionen Innentüre (Zargentüre) und Fläche anwenden alle AutoCAD

Die Funktion „Innentüre (Zargentüre)“ wurde mit der Option „Bandungsseite gegenüber dem Referenzpunkt anordnen“ erweitert.

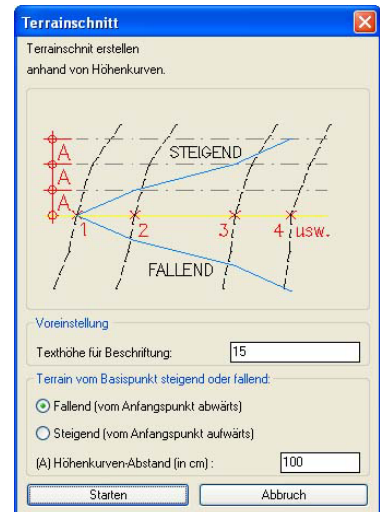
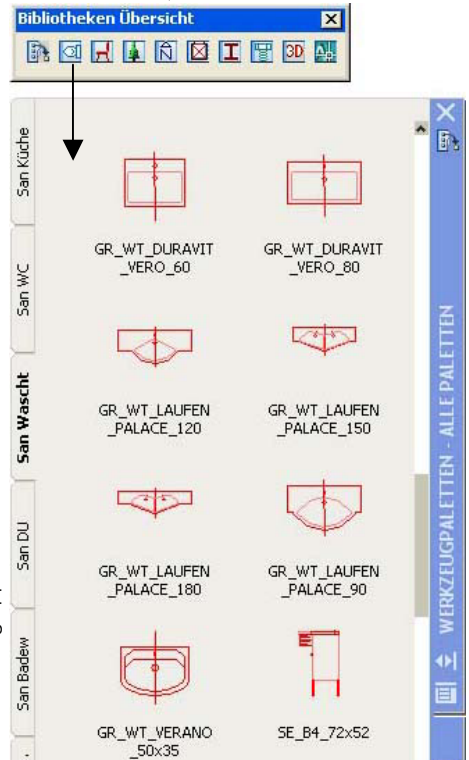
Die Funktion „Fläche anwenden“ wurde mit der Option „Nachtext m2“ erweitert.

### Ändern

#### Neue Funktion „Ändern aller Z-Koordinaten auf 0“ alle AutoCAD

Diese Funktion ermöglicht alle ausgewählte Objekte (auch Blöcke, Polylinien, Splines, Texte, Schraffuren usw.) mit 3D Höhen oder Erhebungen auf die Ebene 0 zu ändern. Dies ist sehr nützlich bei fremden Plänen, welche 3D Objekte enthalten und bei Katasterplänen mit Höhen.

Neuer Werkzeugkasten, um auf die einzelnen Bibliotheken-Gruppen direkt zugreifen zu können.

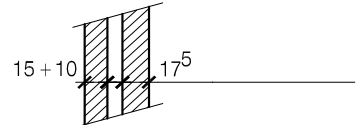


1682 von 1682 Elementen bearbeitet	
Folgende Objektklassen wurden bearbeitet:	
Linien:	3
XLinien:	0
Polylinien:	957
LWPolylinien:	38
Multilinen:	0
Splines:	0
Texte:	323
Mimes:	0
Blöcke:	358 Elemente in Blöcken: 504
Kreise:	2
Bögen:	0
Punkte:	0
Shapes:	0
Ellipsen:	0
Benennungen:	0
Führungen:	0
Schraffuren:	1
3D Flächen:	0
Bänder:	0
Solids:	0
Bilder:	0

## Bemassung

### Bemassungsabstände ändern und Bemassungen unterbrechen ab AutoCAD 2008

Der neue Befehl „Bemassungsplatz“ setzt bei bestehenden Bemassungen regelmäßige Abstände bei übereinanderliegenden Bemassungslinien. Der neue Befehl „Bemassungsunterbrechung“ ermöglicht eine Bemassung oder eine Multi-Führungslinie zu durchbrechen.

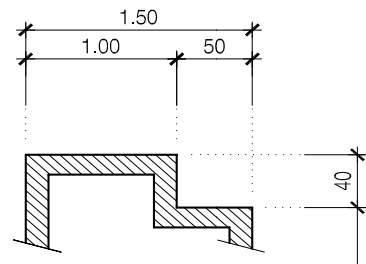


### Neue Funktion Bemassungstext –Trennzeichen alle AutoCAD

Neue Funktion um bei nahe aufeinanderfolgenden Bemassungen ein Trennzeichen zwischen den Zahlen einzufügen. Damit können Bemassungen in den Werk- und Detailplänen übersichtlicher und lesbarer dargestellt werden.

### Hilfslinien mit fester Länge ab AutoCAD 2007

Neu können die Bemassungs-Hilfslinien mit einer festen Länge eingestellt werden. Optimale Darstellung für Baueingaben.

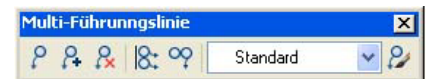


### Höhenkoten Layer wechselbar alle AutoCAD

Neu können die Höhenkotensymbole ohne Ursprung auf separate Layer gewechselt werden z.B. für Koten 1:10 oder 1:50.

### Multi-Führungslinien ab AutoCAD 2008

Der neue Werkzeugkasten enthält verbesserte Werkzeuge zur automatisierten Erstellung von mehreren Führungslinien und deren Ausrichtung in Bezug auf die Notizen.



## Layer

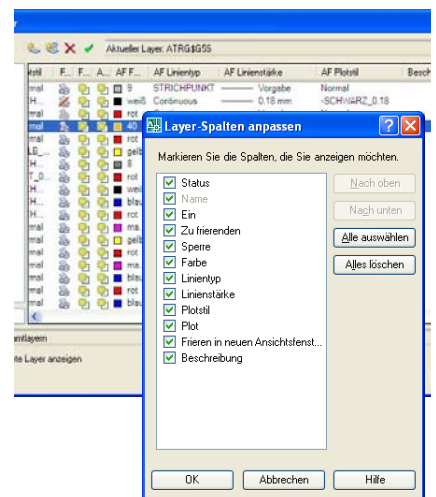
### Layerigenschaften pro Ansichtsfenster ab AutoCAD 2008

Neu können pro Ansichtsfenster Layereigenschaften wie **Linienstärke**, **Farben**, **Linientyp**, und **Plotstil** definiert werden. So können Objekte auf dem selben Layer pro Ansichtsfenster unterschiedlich dargestellt werden.

### Verwalten von Layern ab AutoCAD 2008

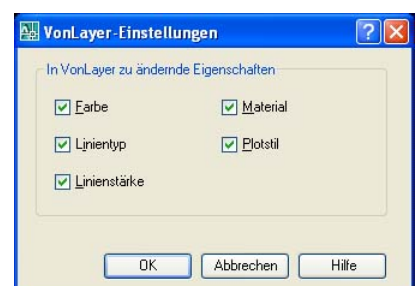
Im Layereigenschaften Manager können Spalten über Rechtsklick angepasst oder per Drag & Drop verschoben werden. Per Rechtsklick auf einem Layer stehen neu folgende Funktionen zur Verfügung:

- Neuer Layer AF in allen Ansichtsfenstern gefroren
- AF Layer in allen Ansichtsfenstern frieren
- AF Layer in allen Ansichtsfenstern tauen



### VonLayer Einstellungen ab AutoCAD 2008

Mit dem neuen Befehl „VonLayer Einstellungen“ können die Eigenschaften **Farbe**, **Linientyp**, **Linienstärke**, **Material** und (**Plotstil**) auf Von Layer geändert werden. Und das auch in Blöcken! Sogar die Eigenschaft Von Block kann auf VonLayer geändert werden. Diese neue Funktion ist sehr hilfreich bei der Integration von externen Plänen oder Plänen aus fremden CAD-Systemen.



### Layerstatus Manager ab AutoCAD 2008

Layereinstellungen können nun auch ausserhalb des „Layer-eigenschaften-Managers“ gespeichert und wieder hergestellt werden. Neu können Layereinstellungen direkt aus DWG, DWT und (DWS)-Dateien importiert werden.

## Text

### Mtext ab AutoCAD 2008

Mit dem neuen Befehl für dynamische Spalten können Objekte über mehrere Spalten umgebrochen werden. Zusätzlich kann der Text besser durch Ausrichtung, Einzug und Zeilenabstand definiert werden.

### Rechtschreibprüfung ab AutoCAD 2008

Die Rechtschreibprüfung kann neu auf die gesamte Zeichnung oder aktueller Layout angewendet werden. Die Korrektur kann auch bei den Barmassungstexten, Blockattributen oder externe Referenzen durchgeführt werden.

## Verknüpfungen

### Excel Verknüpfung ab AutoCAD 2008

Mit den erweiterten Tabellenfunktionen können Daten aus AutoCAD und Excel in einer AutoCAD Tabelle kombiniert werden. Mithilfe einer dynamischen Verknüpfung werden in AutoCAD und Excel Meldungen angezeigt, sobald Daten geändert werden.

### Tabellenbearbeitung ab AutoCAD 2008

Die Bearbeitung der Tabelle (Spalten, Zeilen, Funktionen, Format, Ausrichtung usw.) wird durch die neue Befehls-Leiste vereinfacht.

### Tabellenstil Editor ab AutoCAD 2008

Die Dialogbox „Tabellenstil ändern“ wurde vereinfacht und bietet zusätzliche Formatierungs-Optionen.

### XREF Befehle alle AutoCAD

Im Werkzeugkasten "Standard" ist neu ein Untermenü mit XREF-Befehlen vorhanden, sowie ein neuer XREF Befehl um geladene Referenzen mit einem Klick neu zu laden.

### Datenextraktion ab AutoCAD 2008

Erlaubt die Tabellenerstellung mit den Eigenschaften wählbarer Objekte. Die Daten können in einer AutoCAD-Tabelle oder einer externen Datei (xls, mdb, csv, txt) ausgegeben werden.

### Unterstützung der DGN Dateien ab AutoCAD 2008

Als externe Referenzen können neu auch Microstation Dateien im DGN Format eingefügt werden. Diese können wie alle Referenzen zugeschnitten, aufgehellt oder monochrom dargestellt werden.

### PDF erstellen ab AutoCAD 2007

Neu kann zur Herstellung von PDF-Dateien der von AutoCAD automatisch installierte Plotter „DWG To PDF.pc3“ benutzt werden.

## Handbuch

Neu ist das ACADO Handbuch in AutoCAD integriert und als Online Hilfe im PDF-Format immer abrufbar.

