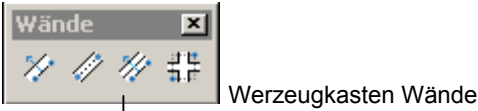


Wände

Routinen zum erstellen von Ein- Zwei- und Mehrschalenwänden. Die Wände werden automatisch auf Layern gemäss den gewählten Dimensionen und Materialien gezeichnet. Mit dem Massenauszug können diese ausgezogen werden.



Wand-

MEHRSCHALIG

Layer für Wände:

Automatisch erzeugen
 Aktueller Layer

(A) AUSSENSCHALE:

Backstein	Kalksandst.	Beton
7.5	10	12
10	12	15
12.5	15	18
15	18	20
17.5	20	25
Keine	20	30

Layer Aussensch.: ABN12.5\$G5S
Stärke Aussensch.: 12.5

(B) WÄRMEDÄMMUNG:

Stärke Dämmung: 10

(C) INNENSCHALE:

Backstein	Kalksandst.	Beton
7.5	10	12
10	12	15
12.5	15	18
15	18	20
17.5	20	25
20	20	30

Layer Innensch.: ABN15\$G5S
Stärke Innensch.: 15

OK Abbrechen

Dialogbox Wand Mehrschalig

Zu vielen Funktion erscheint oben ein erklärendes Bild

Layer Definition

Auswahl von Material und Dimension Aussenschale.

Layer auf dem die Wand erstellt wird. Aktuelle Wandbreite

Dimension Wärmedämmung Aktuelle Isolationsbreite

Auswahl von Material und Dimension Aussenschale

Layer auf dem die Wand erstellt wird. Aktuelle Wandbreite

Wand-

LINKS/RECHTS

Layer für Wand:

Automatisch erzeugen
 Aktueller Layer

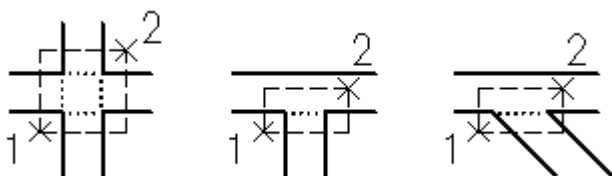
(A) Material und Dimension:

Backstein	Kalksandst.	Beton
7.5	10	12
10	12	15
12.5	15	18
15	18	20
17.5	20	25
20	20	30

Wand-Layer: ABN12.5\$G5S
Wandbreite: 12.5

OK Abbrechen

Dialogbox Innenwand



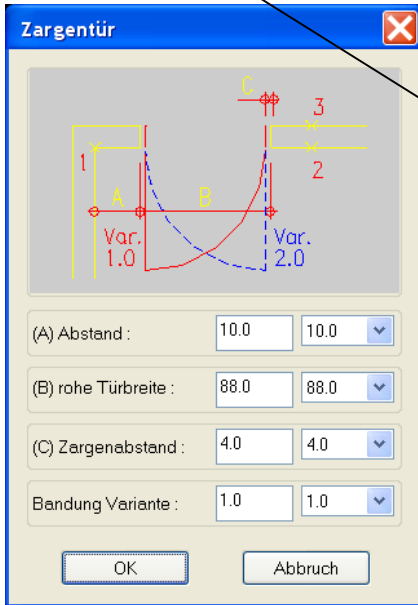
Mit der Funktion „Wandknotenpunkt ausbrechen“ werden bei Wandanschlüssen und Wandknotenpunkten durch picken von 2 Punkten die überschüssigen Linien entfernt.

2D-Konstruktionen

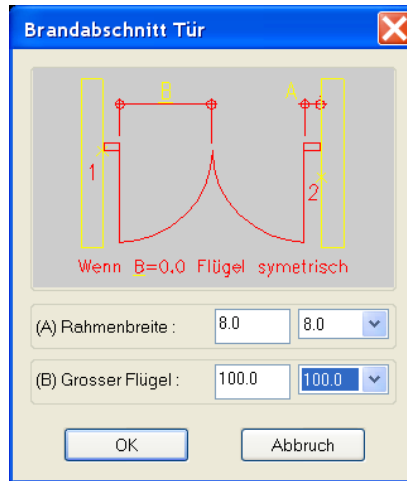
Mit den 2D-Konstruktionen werden Türen, Fenster und Stichbogen in bestehendes Mauerwerk konstruiert wobei die Wände aufgebrochen werden. Zusätzlich können Treppen, Aussparungen, Dachfenster, Einbauschränke usw. erstellt werden. Diese parametrisch erzeugten Elemente bestehen aus normalen Linien und können mit den standard AutoCAD-Befehlen verändert werden. Diese Elemente können mit dem Massenauszug ausgezogen werden.



Werkzeugkasten mit den 2D Konstruktionen

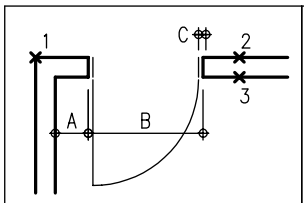


Dialogbox Zargentüre



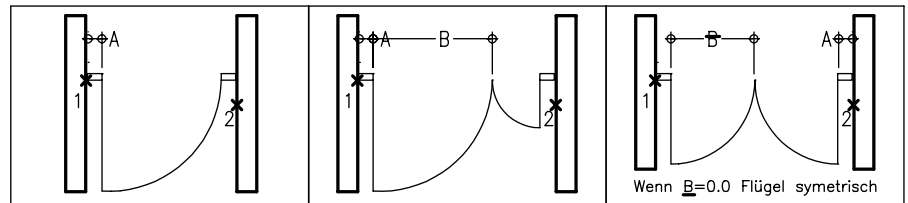
Dialogbox Brandabschnitttüre 2-flügelig

2D - ZARGENTÜR



Zargentüre

2D - BRANDABSCHNITT TÜREN



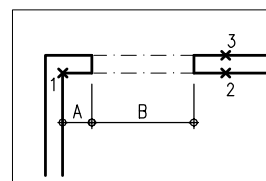
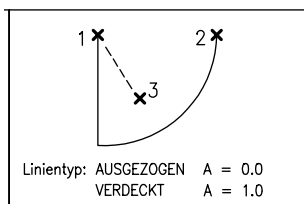
Türe 1-flügelig

Türe 2-flügelig
asymmetrisch

Türe 2-flügelig
symmetrisch

2D - AUFSCHLAGSSYMBOL

Zur Ergänzung der Fenster und Tür Aufschlagssymbolik.

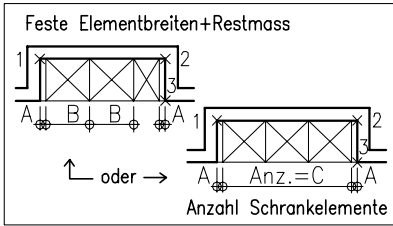


2D - STICHBOGEN

2D - EINBAUSCHRANK

Mit dieser Routine werden Einbauschränke in eine bestehende Mauer-Nische gezeichnet. Falls keine Nische vorhanden ist, können die Punkte 1 bis 3 auch am Bildschirm gezeigt werden.

Der Schrank wird entweder auf dem Layer „Einbaumöbel“ oder „Mieterausbau“ erstellt.

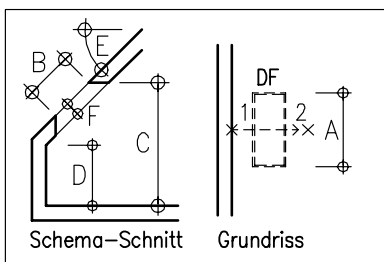


Wählbare Schrankeinteilungen:

- Schränke mit fester Elementbreiten - z.B. 60cm + Restmass.
- oder
- Angabe der Anzahl Schrankelemente - Die Nische wird dann regelmässig aufgeteilt

2D - DACHFENSTER

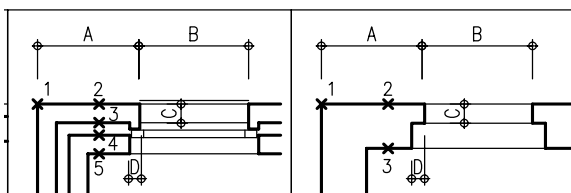
Exakte Dachfenster Positionierung im 2D-Grundriss, ohne zuerst einen Schnitt zeichnen zu müssen.



Diese Routine berechnet die exakte Position anhand folgender Angaben:

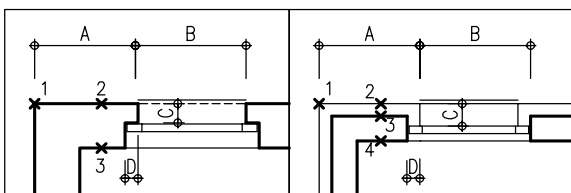
- A) DF Breite
- B) DF Höhe
- C) Kopf-Sturzhöhe
- D) Kniestockhöhe
- E) Dachneigung
- F) Dachaufbau

2D - FENSTER KONSTRUKTIONEN



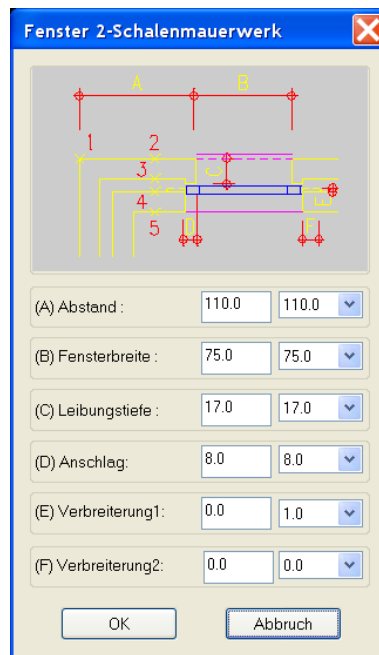
Fenster im 2-Schalen-Mauerwerk

Fenster Projekt Darstellung mit 3 Linien

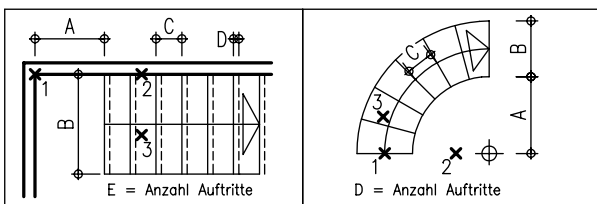


Fenster im Voll-Mauerwerk

Fenster mit Mauerwerk mit Aussendämmung

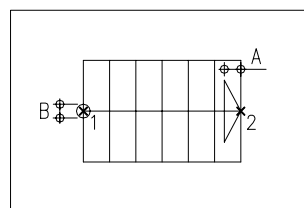


2D - TREPPENLAUF



Treppenlauf gerade

Treppenlauf rund



Treppenlauf-Symbol