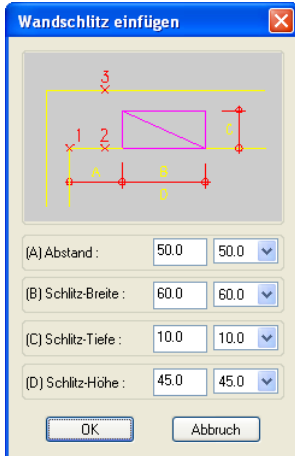


Aussparungen



Werkzeugkasten für die Aussparungen

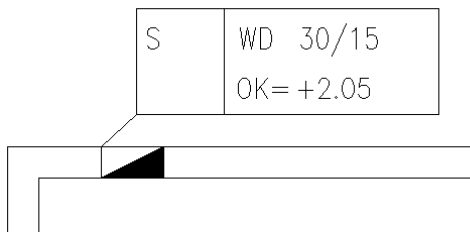


Bei allen Aussparungen könne die Dimensionen in einer Dialogbox festgelegt werden.

Jede Dialogbox enthält eine selbsterklärende Skizze aus welcher ersichtlich wird, welche Dimensionen (A), (B), (C)/ (D) gemeint sind.

Mit den Zahlen 1, 2 usw. werden die zu pickenden Punkte angegeben.

Dialogbox Wandschlitz

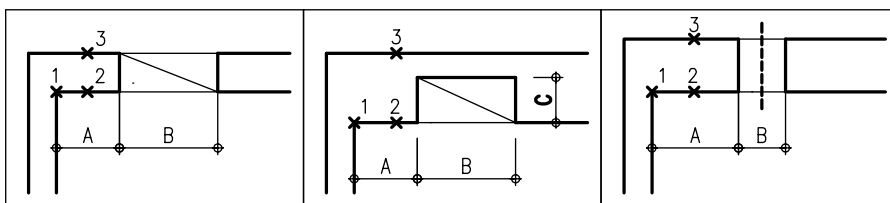


Nach dem Einfügen der Aussparung wird automatisch der Beschriftungsblock mit den zuvor eingestellten Dimensionen eingefügt.

Folgende Aussparungen stehen zur Verfügung:

Deckendurchbruch, Wanddurchbruch, Bodendurchbruch, Deckenschlitz, Wandschlitz, Bodenschlitz, Vormauerung, Schalungs-Dachbruch, Wandbohrung, Bodenbohrung und Deckenbohrung.

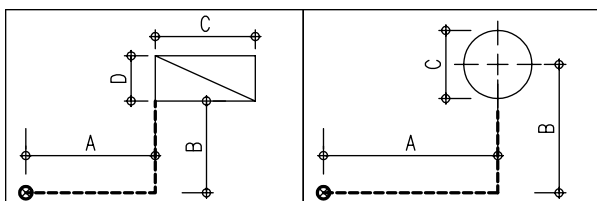
Prinzip Schemas zu den Aussparungsfunktionen:



Wanddurchbruch

Wandschlitz

Wandbohrung



Boden/Decken Durchbruch
Boden/Decken Schlitz

Bodenbohrung
Deckenbohrung